



X REGATY



NAUTICUS CUP

Mistrzostwa
Województwa Warmińsko-Mazurskiego

12-13/09/2020
OLSZTYN

SPONSORZY:



PATRONAT HONOROWY
Prezydent Olsztyna
Piotr Grzymowicz

PATRONAT MEDIALNY:



Sponsorzy Klubu:





NAUTICUS CUP

w klasach *OPP Junior, OPP Kadet, L'Equipe, Laser 4,7 i Laser Radial i 29er*
Mistrzostwa Województwa Warmińsko-Mazurskiego
w klasach *OPP, L'Equipe, Laser 4,7 i Laser Radial*
Olsztyn 12-13.09.2020r.

INSTRUKCJA ŻEGLUGI

1. Przepisy

- 1.1 Regaty zostaną rozegrane zgodnie z Przepisami *Regatowymi Żeglarstwa World Sailing*, z Regulaminem PSKO oraz przepisami startujących klas.
- 1.2 Dodatek P "Specjalne procedury dla przepisu 42" będzie miał zastosowanie.
- 1.3 Dla klasy 29er kara dwóch obrotów zostaje zastąpiona karą jednego obrotu. Zmienia to przepisy 44.1 oraz P2.1.
- 1.4 W przepisach dotyczących niniejszych regat:
[DP] – oznacza przepis, do którego jest stosowana kara zgonie z PRŻ Wstęp - Adnotacja.
[NP] – oznacza przepis, naruszenie, którego nie stanowi podstawy do protestu przez jacht.
Zmienia to PRŻ 60.1(a).

2. PRZEPISY BEZPIECZEŃSTWA[DP][NP]

- 2.1 Komisja regatowa może protestować jachty za naruszenie niniejszych przepisów bezpieczeństwa.
- 2.2 Zawodnicy mają obowiązek noszenia osobistych środków asekuracyjnych przez cały okres przebywania na wodzie, z wyjątkiem, kiedy przebierają się lub dostosowują ubiór osobisty
- 2.3 Jacht, który nie opuszcza portu musi o tym jak najszybciej powiadomić komisję regatową.
- 2.4 Jacht, który wycofuje się z wyścigu lub opuszcza akwen regat musi jak najszybciej powiadomić o tym komisję regatową przed opuszczeniem akwenu lub, gdy nie jest to niemożliwe, jak najszybciej po powrocie na brzeg.
- 2.5 Jacht, który wycofał się z wyścigu zgodnie z punktem 2.4 instrukcji żeglugi zobowiązany jest do wypełnienia w biurze regat formularza wycofania się z wyścigu, przed upływem czasu protestowego.
- 2.6 Dodatkowe informacje dotyczące bezpieczeństwa, w tym numery telefonów, do służb ratowniczych i medycznych umieszczone zostaną na tablicy ogłoszeń.
- 2.7 Kiedy komisja regatowa wywiesi flagę V z powtarzającymi się sygnałami dźwiękowymi wszystkie łodzie oficjalne i łodzie pomocnicze (kierownicy ekip, trenerzy, kibice) muszą monitorować kanał VHF komisji regatowej w oczekiwaniu na informacje o uczestnictwie w akcjach poszukiwawczych i ratowniczych. Informacja o wywieszeniu flagi V będzie podana przez radio.
- 2.8 Gdy na statku komisji wystawiona jest flaga AP nad H lub flaga N nad H wszystkie jachty muszą wrócić na brzeg i czekać na dalsze informacje.

Sponsorzy Klubu:



3. KODEKS POSTĘPOWANIA[DP]

Zawodnicy, trenerzy, kibice i osoby wspierające muszą stosować się do wymagań organizatorów, komisji regatowej i zespołu protestowego.

4. KOMUNIKACJA Z ZAWODNIKAMI

4.1 Komunikaty dla zawodników będą umieszczane na stronie internetowej

<http://2020.sailingnet.pl/olsztyn/noticeboard.html>

4.2 Gdy sygnał optyczny wystawiony jest nad flagą klasy – obowiązuje tylko dla tej klasy. Niniejszy punkt zmienia preambułę Sygnałów Wyścigu PRŻ.

4.3 Sygnały podawane na brzegu będą wystawiane na maszcie sygnałowym umieszczonym na przystani Słoneczna Polana.

4.4 Gdy flaga AP jest wystawiona na brzegu słowa „1 minuta „ zostają zastąpione przez „nie wcześniej niż 45 min”. Niniejszy punkt zmienia sygnał AP w sygnałach wyścigu PRŻ.

5. ZMIANY W INSTRUKCJI ŻEGLUGI

Wszelkie zmiany w Instrukcji Żeglugi będą ogłaszane na minimum 1 godzinę przed sygnałem ostrzeżenia w dniu, w którym zaczynają obowiązywać, z wyjątkiem zmiany planu rozgrywania wyścigów, która musi być opublikowana do godziny **20:00** w dniu poprzedzającym dzień, w którym zaczną obowiązywać.

6. FORMAT REGAT

Regaty zostaną rozegrane w formie pojedynczej serii wyścigów.

7. PLAN CZASOWY WYŚCIGÓW

7.1 Wyścigi planowane są jak poniżej:

Data	Sygnał ostrzeżenia do pierwszego wyścigu dnia
12.09.2020	11:25
13.09.2020	09:55

Klasa	Liczba wyścigów
OPP, LAR, LAS4.7, L'EQ	7
29er	11

7.2 Aby zawiadomić jachty, że wyścig lub seria wyścigów wkrótce się rozpocznie, co najmniej pięć minut przed podaniem sygnału ostrzeżenia zostanie wystawiona flaga pomarańczowa wraz z pojedynczym sygnałem dźwiękowym.

7.3 Wyścigi nierozegrane w danym dniu mogą zostać rozegrane w dniach kolejnych, jeśli komisja regatowa tak zdecyduje.

Sponsorzy Klubu:

7.4 W ostatnim dniu regat żaden sygnał ostrzeżenia nie zostanie podany później niż o godzinie 14.00

8. AKWEN REGAT

Regaty rozgrywane będą na akwenach jeziora Ukiel (Krzywe). Załącznik nr 1 pokazuje rozmieszczenie akwenów. Przyporządkowanie klas do akwenów w danym dniu zostanie podane oddzielnym komunikatem.

9. TRASY

Rysunki w załączniku nr 2, pokazują trasę, przybliżone kąty pomiędzy bokami trasy, kolejność okrążania znaków i stronę, po której każdy znak musi być pozostawiony.

10. ZNAKI

- 10.1 Znakami trasy OPP i L'Equipe będą żółte boje w kształcie stożka z logo RAKSA. Znakami zastępczymi będą czerwone boje w kształcie stożka.
- 10.2 Znakami trasy 29er i Laser będą żółte boje w kształcie walca z logo RAKSA. Znakami zastępczymi będą czerwone boje w kształcie walca.
- 10.3 Znakami startu będą statek komisji regatowej na prawym końcu i czerwona boja w kształcie walca z logo RAKSA lub statek komisji z flagą pomarańczową na lewym końcu.
- 1.1 Znakami mety dla OPP i L'Equipe będą statek komisji regatowej na lewym końcu i czerwona boja w kształcie walca na prawym końcu. Dla Lasera i 29er będą statek komisji regatowej na lewym końcu i żółta boja w kształcie walca na prawym końcu.

2. FLAGI KLASY

2.1 Stosowane będą następujące flagi:

Klasa	Sygnal ostrzeżenia
L'Equipe	Znak Klasy na białym tle
OPP Kadet	Znak klasy na białym tle
OPP Junior	Znak klasy na niebieskim tle
LAS4,7	Znak klasy na białym tle
LAR	Znak Klasy na niebieskim tle
29er	Znak klasy na białym tle

3. START

3.1 Linia startu przebiegać będzie pomiędzy masztami z pomarańczową flagą na statkach startu lub między masztem z pomarańczową flagą na statku startu po prawej stronie a znakiem startu po lewej stronie.

3.2 Jachty, których sygnał ostrzeżenia nie został jeszcze podany, muszą unikać przebywania w polu Sponsorzy Klubu:



startowym.

Pole startowe wyznacza obszar rozciągający się w odległości 50 metrów poniżej linii startu i jej znaków.[DP]

3.3 Jacht, który wystartuje później niż 4 minuty po swoim sygnale startu będzie sklasyfikowany jako DNS. Niniejszy punkt zmienia PRŻ A4 i A5.

4. ZMIANA TRASY

Aby zmienić następny bok trasy, komisja regatowa postawi nowy znak (lub przestawi linię mety) i usunie oryginalny znak najszybciej jak to możliwe.

5. META

Linia mety przebiegać będzie między masztem z pomarańczową flagą na statku mety, a znakiem mety.

6. SYSTEM KAR

Kara za naruszenie Przepisów Klasowych i punktów Instrukcji Żeglugi oznaczonych [DP] może być mniejsza niż dyskwalifikacja, jeśli Zespół Protestowy tak zdecyduje.

7. LIMIT CZASU I PLANOWANY CZAS WYŚCIGU

7.1 Obowiązują następujące limity czasu i planowane czasy trwania wyścigów:

Klasa	Limit czasu	Planowany czas wyścigu	Czas otwarcia mety
OPP, LEQUIPE, LAS4,7, LAR	70 min	40 min	15
29er	70 min	25 min	15

7.2 Jachty, które nie ukończą w czasie oznaczonym jako czas otwarcia mety po tym, jak pierwszy jacht przebył

trasę i ukończył wypełniając wszystkie zobowiązania PZR 28, będą punktowane jako DNF.

Niniejszy punkt

zmienia PRŻ35, A4 i A5.

8. ZMIANA WYPOSAŻENIA[DP]

Wymiana uszkodzonego lub utraconego wyposażenia jest niedozwolona bez zgody Komisji Regatowej. Prośby o wymianę muszą być składane do komisji regatowej przy pierwszej nadarzającej się okazji.

9. ŁODZIE OFICJALNE

Łodzie oficjalne będą oznakowane następująco:

- Statek Komisji Regatowej będzie nosił flagę z napisem RC
- Łodzie JURY będą nosiły flagę z napisem JURY

Sponsorzy Klubu:



10. ŁODZIE OSÓB WSPIERAJĄCYCH [DP][NP]

- 10.1 Kierownicy ekip, trenerzy, kibice i inne osoby wspierające muszą przebywać na zewnątrz obszarów, w których ścigają się jachty w odległości nie mniejszej niż 75m od najbliższego zawodnika lub znaku trasy. Przepis ten obowiązuje od czasu sygnału przygotowania dla pierwszej grupy startującej do czasu, gdy wszystkie jachty ukończą lub komisja regatowa zasygnalizuje odroczenie, odwołanie generalne lub przerwanie wyścigu.
- 10.2 Dodatkowo łodzie pomocnicze płynące z prędkością powyżej 5 węzłów muszą przebywać w odległości minimum 150 metrów od jakiegokolwiek jachtu w wyścigu.

11. PUNKTACJA

- 11.1 W regatach ma zastosowanie System Małych Punktów zgodnie z dodatkiem A.
- 11.2 Gdy zostało zakończonych mniej niż 3 wyścigi, wynikiem punktowym jachtu w serii będzie łączna suma jego punktów ze wszystkich wyścigów.
- 11.3 Gdy zostało zakończonych 3 lub więcej wyścigów, wynikiem punktowym jachtu w serii będzie łączna suma jego punktów ze wszystkich wyścigów z odrzuceniem najgorszego wyniku.
- 11.4 Regaty zostaną uznane za ważne po rozegraniu 1 wyścigów.
- 11.5 W przypadku zarzutu błędu w wynikach wyścigu lub serii wyścigów, jacht musi wypełnić formularz sprostowania wyniku dostępny na stronie regat.

12. PROTESTY I PROŚBY O ZADOŚĆCZYNIENIE

- 12.1 Jacht zamierzający protestować zobowiązany jest natychmiast po ukończeniu wyścigu poinformować komisję regatową na linii mety o zamiarze protestowania (bez kontaktu z trenerem lub inną osobą) wraz z podaniem numeru jachtu protestowanego. Punkt ten zmienia PRŻ 61.1(a).
- 12.2 Formularze protestowe będą dostępne w biurze regat, gdzie należy składać protesty przed upływem limitu czasu składania protestów i prośb o zadośćuczynienie.
- 12.3 Limit czasu składania protestów wynosi 60 minut po ukończeniu przez ostatni jacht ostatniego wyścigu ostatniej grupy w danym dniu.
- 12.4 Zestawienie protestów będące informacją dla zawodników o terminie rozpatrywania oraz, czy są stroną lub świadkiem w proteście, wywieszane będzie w ciągu 20 minut po zakończeniu limitu czasu składania protestów. Rozpatrywania będą odbywać się w pokoju zespołu protestowego w Biurze Regat.
- 12.5 Zawiadomienia o protestach składanych przez komisję regatową lub zespół protestowy będą wywieszane celem poinformowania zawodników zgodnie z przepisem 61.1(b).

Sponsorzy Klubu:





- 12.6 Ostatniego dnia serii wyścigów prośba o wznowienie rozpatrywania może być wniesiona nie później niż w limicie czasu składania protestów, jeżeli strona została powiadomiona o decyzji w dniu poprzednim., i nie później niż 30 minut po powiadomieniu strony o decyzji w danym dniu. Niniejszy punkt zmienia PRŻ66.
- 12.7 Ostatniego dnia serii wyścigów prośba o zadośćuczynienie odnosząca się do decyzji zespołu protestowego może być wniesiona nie później niż 30 minut po wywieszeniu decyzji. Niniejszy punkt zmienia PRŻ62.2.

13. ŁĄCZNOŚĆ RADIOWA[DP]

Jachtowi nie wolno emitować sygnałów radiowych w czasie wyścigu ani otrzymywać specjalnych sygnałów radiowych, które nie byłyby dostępne dla wszystkich jachtów. Ograniczenie niniejsze dotyczy również telefonów komórkowych.

14. NAGRODY

Zgodnie z komunikatem organizatora.

15. ZASTRZEŻENIE ODPOWIEDZIALNOŚCI

Zawodnicy uczestniczą w regatach całkowicie na własne ryzyko -patrz PRŻ 4 'Decyzja o uczestniczeniu w wyścigu'. Organizator nie przyjmie żadnej odpowiedzialności za uszkodzenia sprzętu lub uszkodzenia osób lub śmierć w związku z regatami, przed, podczas lub po regatach.

16. UBEZPIECZENIE

Każdy uczestniczący jacht musi posiadać ważne ubezpieczenie od odpowiedzialności cywilnej (OC) w minimalnej kwoty gwarancyjnej w wysokości 1 500 000 EUR, lub wartość równoważną na czas regat.

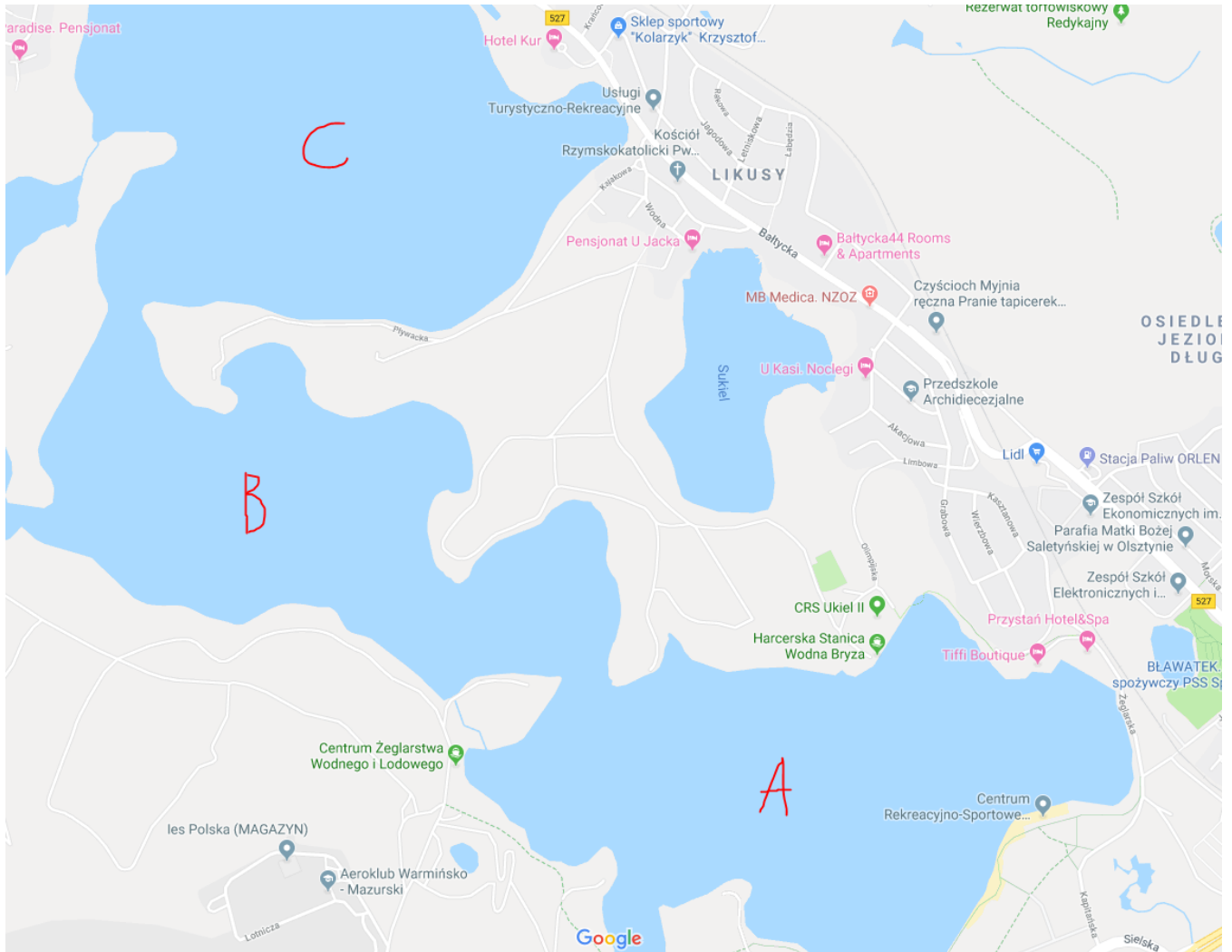
Sędzia Główny

Tomasz Sawukinas

Sponsorzy Klubu:



ZAŁĄCZNIK NR 1 – AKWENY REGAT



Sponsorzy Klubu:

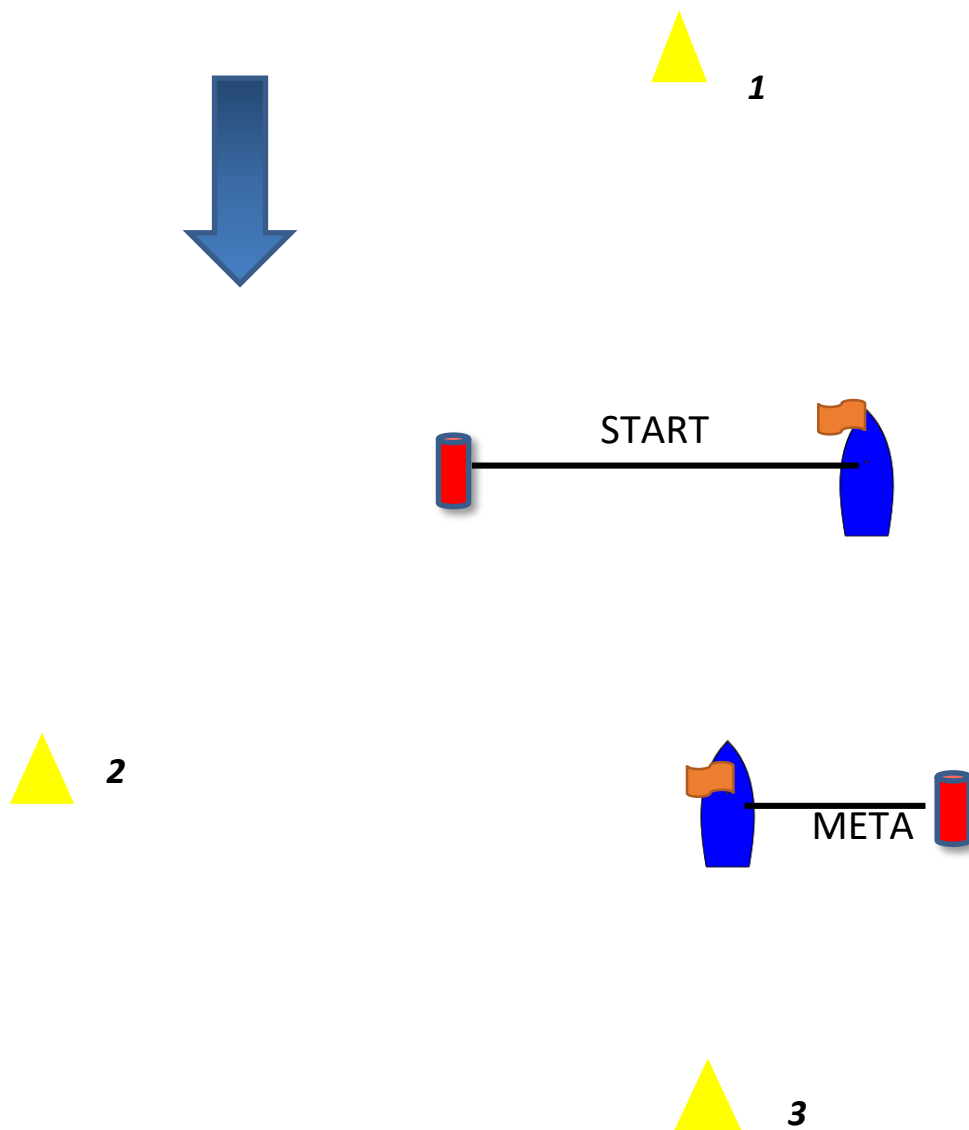


ZAŁĄCZNIK NR 2 – TRASY REGAT

Trasa Trójkąt dla klasy OPP i L`Equipe

Szkic trasy stanowi przybliżony jej obraz, nie zachowuje kątów i proporcji

Kierunek oraz kolejność okrążania znaków jak poniżej:
START -1(LB)-2(LB)-3(LB)-1(LB)-3(LB) – META



Sponsorzy Klubu:



Trasa góra/dół dla klasy 29er i Laser

Szkic trasy stanowi przybliżony jej obraz, nie zachowuje kątów i proporcji.

Kierunek oraz kolejność okrążania znaków jak poniżej:

L2 START -1(LB)-2(LB)-1(LB)-2(LB)-META

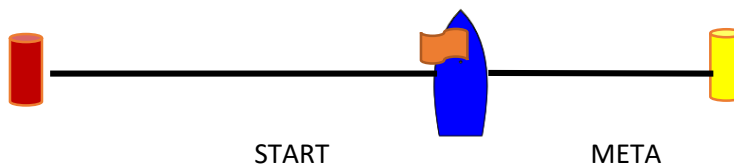
L3 START -1(LB)-2(LB)-1(LB)-2(LB)-1(LB)-2(LB)-META

L4 START -1(LB)-2(LB)-1(LB)-2(LB)-1(LB)-2(LB)-1(LB)-2(LB)-META

Wariant trasy zostanie określony flagą cyfrową MKS – 2, 3, lub 4 najpóźniej wraz z sygnałem ostrzeżenia



1



2



Sponsorzy Klubu:

